

111 年度

花蓮縣一般廢棄物清理 概況分析



花蓮縣環境保護局 會計室編印

中華民國 112 年 9 月出版

一、前言

目前各縣市資源回收成效逐年均呈正成長，而 107 年開始因納入事業單位員工生活垃圾量，導致資源回收率全面性降低，政府除以法令等管理手段管控回收物質回收、貯存、清除以及處理情形及流向外，亦利用許多輔導、宣導或產源調查等，使民眾可清楚明瞭政策實施目的及現況，並可掌握各單位所收集垃圾之特性，藉此作為後續執行策略的擬定參考。

花蓮縣政府為提升全縣資源回收成效，由花蓮縣環境保護局執行各項資源回收相關工作，工作內容有清潔隊服務品質提升、民眾資源回收分類觀念宣導、資源回收物流向分析及擬定回收執行政策等，並落實各公所及民眾推動回收分類。

為有效提升花蓮縣資源回收執行績效，並建立完善之資源回收體系，擬透過對各鄉鎮市公所執行現況之追蹤、研擬及落實各項執行策略，以達到有效之垃圾減量並增加資源回收量與廚餘回收量等目標。

圖 1-1 花蓮縣背景資料

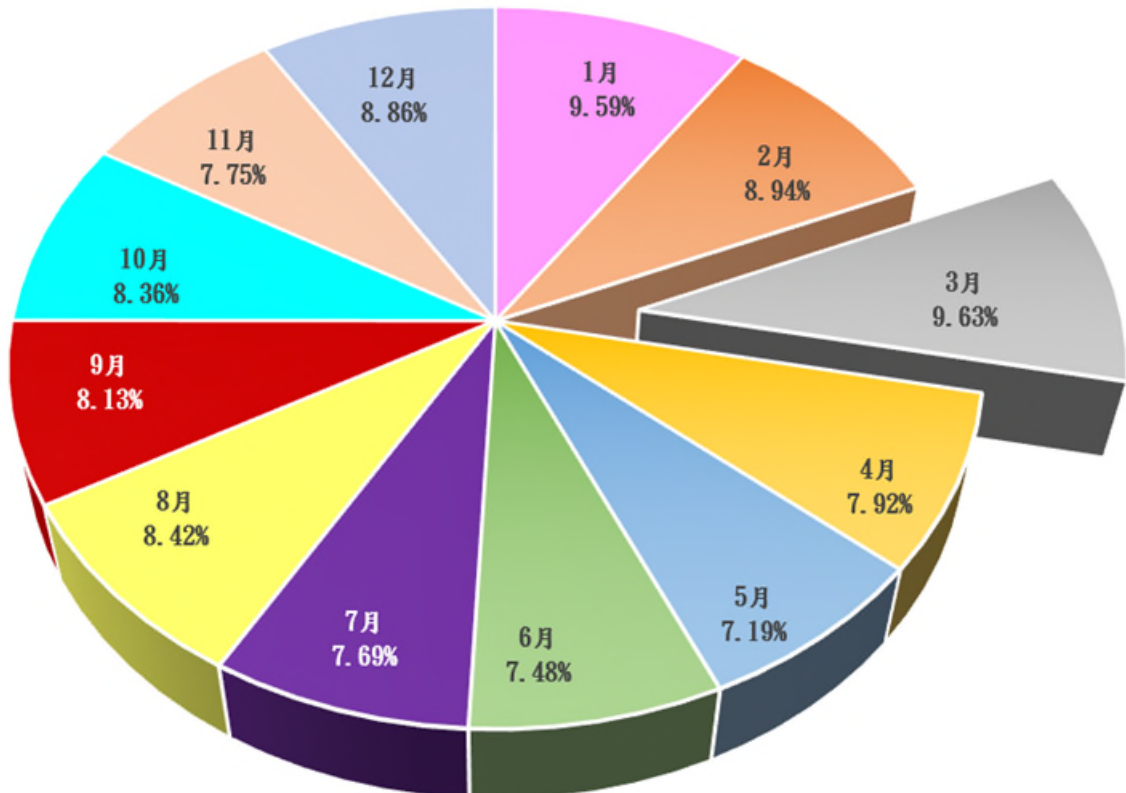
地理現況	行政區	13 鄉鎮市
	面積	4628.57 平方公里
人文現況	人口數	318,892 人
	人口密度	68.90 人/平方公里
設施人力	清潔隊員	600 人
	資源回收車	128 輛(2,491 人/輛)
	垃圾處理場	13 處
垃圾產生量		151,710 公噸
資源回收量		82,747 公噸
資源回收率		54.54%

二、 111 年花蓮縣資源回收概況

目前本縣資源回收成效逐年均呈正成長，亦利用許多輔導及宣導，使民眾清楚明瞭資源回收再利用實施目的，使得各項推動資源回收相關政策得以順利推動，111 年度 1 月至 12 月資源回收 82,747 公噸，以 3 月份資源回收 8,015 公噸為最多。

資源回收按月別百分比以 111 年 3 月 9.63% 為最高，回收量 8,015 公噸，以紙類佔 3,020 公噸為最多量，其次是塑膠容器（不包含寶特瓶）1,057 公噸。

圖2-2 111年資源回收概況-按月別佔比



月份	1月	2月	3月	4月	5月	6月	7月	8月	9月	10月	11月	12月
百分比	9.59%	8.94%	9.63%	7.92%	7.19%	7.48%	7.69%	8.42%	8.13%	8.36%	7.75%	8.86%

三、111 年花蓮縣資源回收比較上年度概況

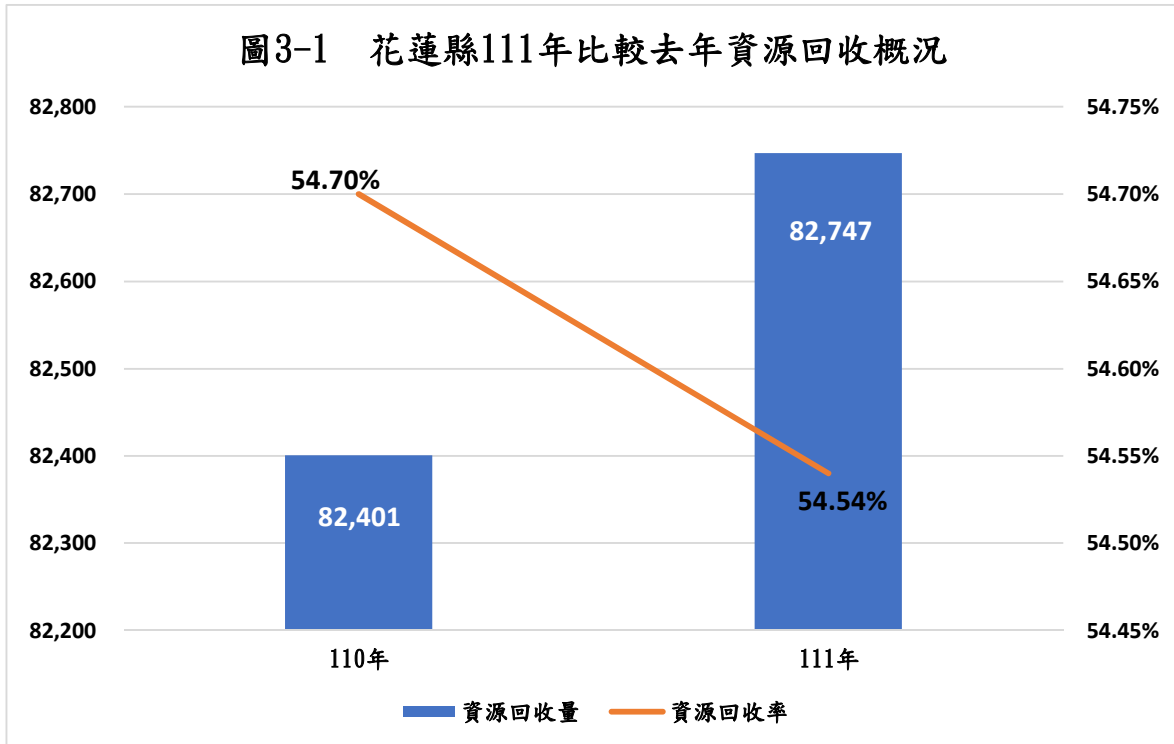
針對各鄉鎮市資源回收執行成效之提升進行分析，111 年資源回收總量 82,747 公噸比較 110 年 82,401 公噸，增加 346 公噸，而資源回收率顯示下降。

單位：公噸

	110 年	111 年
資源回收量	82,401	82,747
資源回收率	54.70%	54.54%

111 年資源回收 82,747 公噸，回收率佔 54.54%；比較 110 年資源回收 82,401 公噸，佔 54.70%，增加 346 公噸（資源回收率減少 0.16%）。

圖3-1 花蓮縣111年比較去年資源回收概況



四、110 年全國資源回收概況

圖4-1 111年全國資源回收量統計

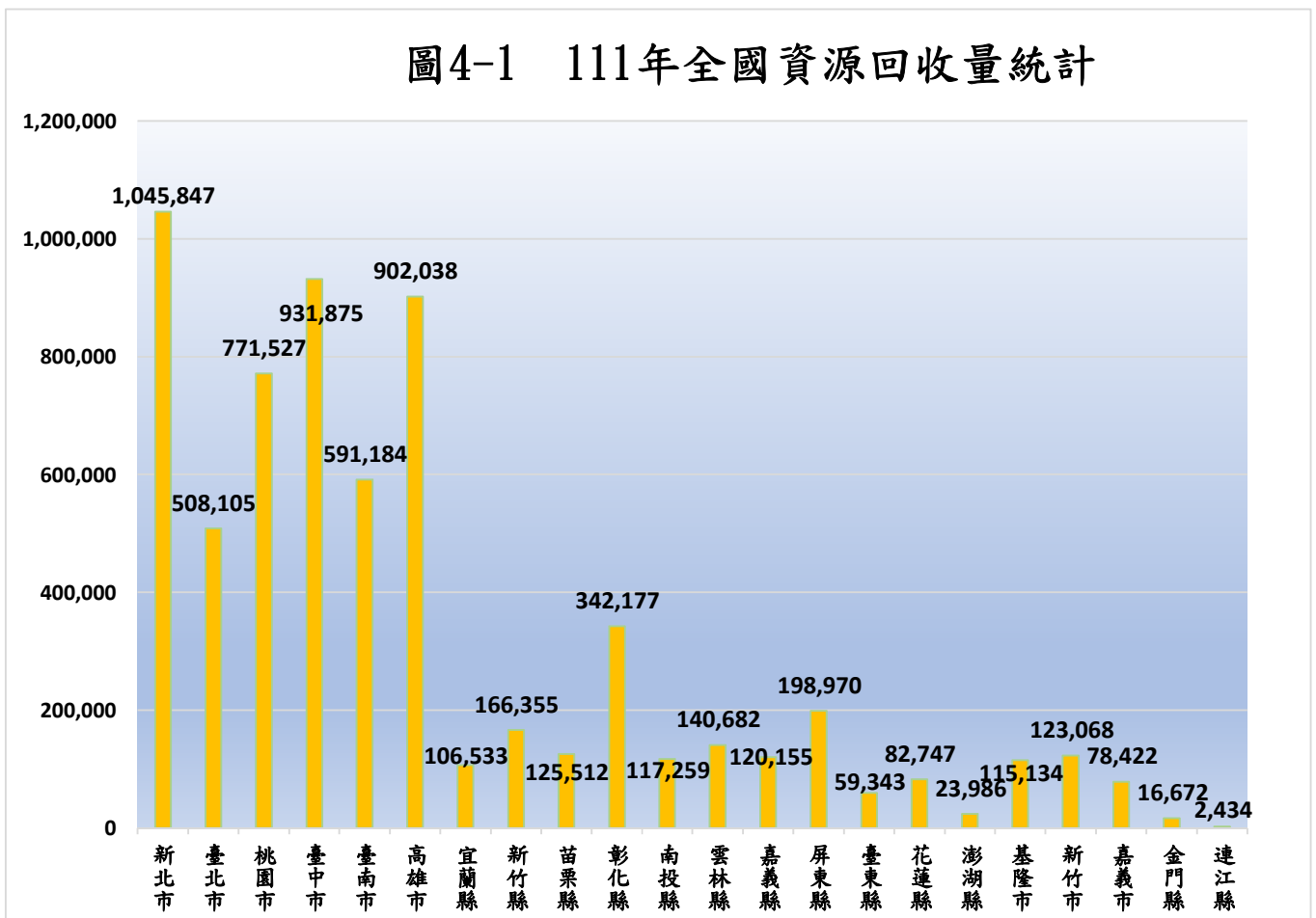
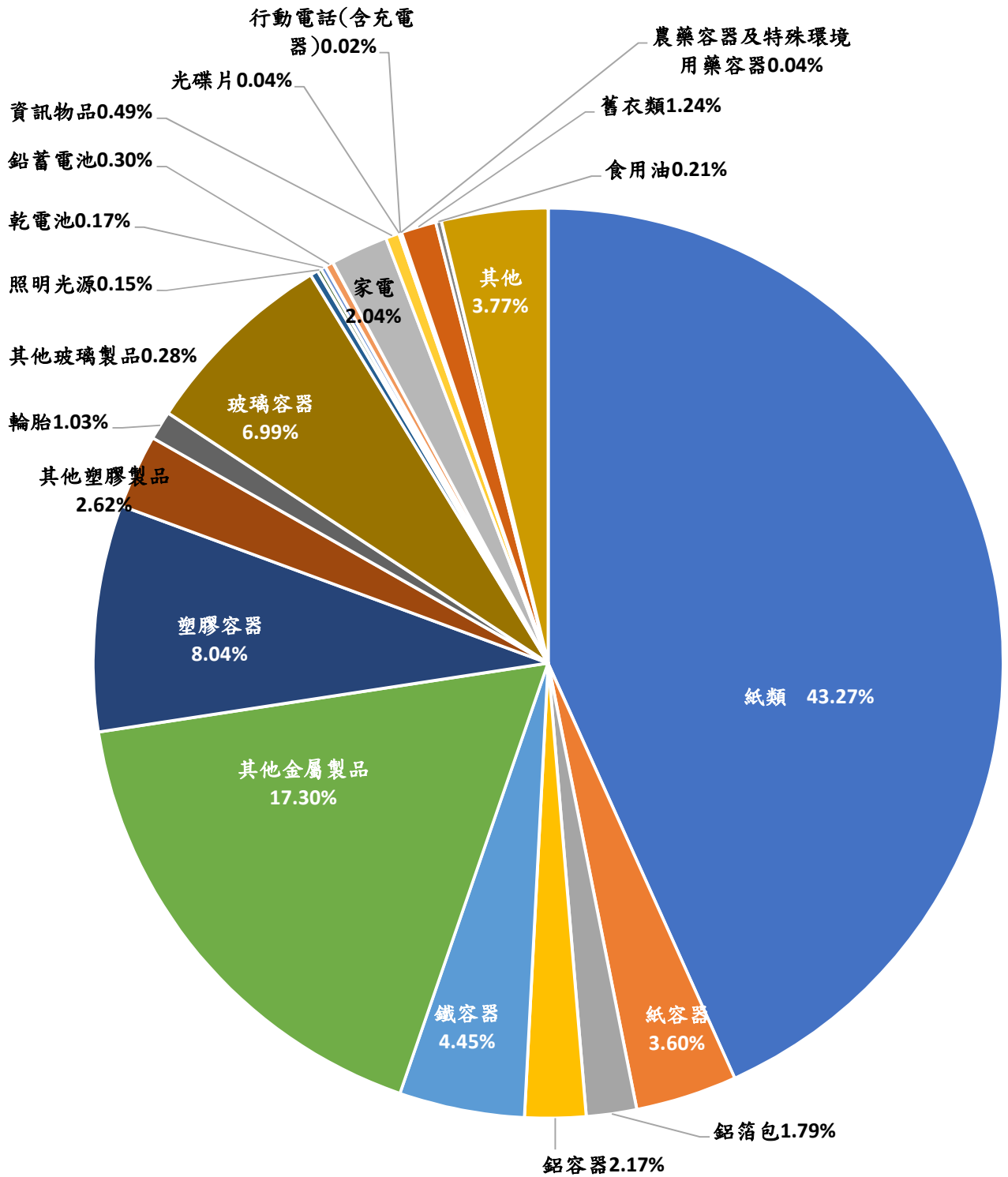


圖4-2 資源回收類別百分比



五、111 年全國資源回收量比較上年度概況

111 年比較全國 110 年資源回收量顯示其中台中市增加最多為 204,464 公噸，其次是新北市增加 107,335 公噸，花蓮縣資源回收量比較去年增加 346 公噸。

111 年資源回收量比較 110 年資源回收量增加 521,719 公噸，年比呈現增加趨勢。

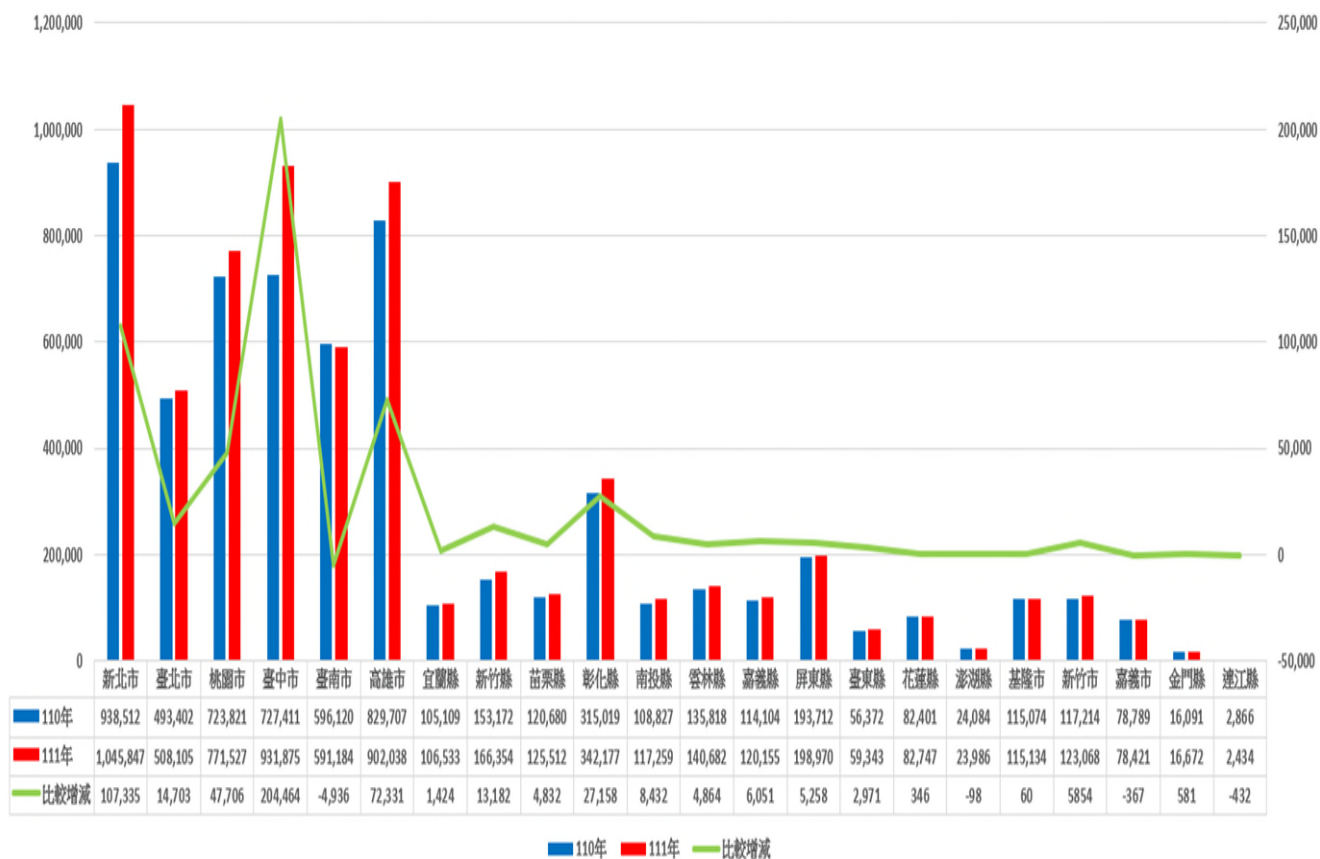
表 5-1 111 年全國資源回收量比較上年度概況

單位：公噸

年別/縣市別	110 年	111 年	比較增減
新北市	938,512	1,045,847	107,335
臺北市	493,402	508,105	14,703
桃園市	723,821	771,527	47,706
臺中市	727,411	931,875	204,464
臺南市	596,120	591,184	-4,936
高雄市	829,707	902,038	72,331
宜蘭縣	105,109	106,533	1,424
新竹縣	153,172	166,355	13,182
苗栗縣	120,680	125,512	4,832
彰化縣	315,019	342,177	27,158
南投縣	108,827	117,259	8,432
雲林縣	135,818	140,682	4,864
嘉義縣	114,104	120,155	6,051
屏東縣	193,712	198,970	5,258
臺東縣	56,372	59,343	2,971
花蓮縣	82,401	82,747	346
澎湖縣	24,084	23,986	-98
基隆市	115,074	115,134	60
新竹市	117,214	123,068	5,854
嘉義市	78,789	78,422	-367
金門縣	16,091	16,672	581
連江縣	2,866	2,434	-432
合計	6,048,305	6,570,024	521,719

資料來源：行政院環境保護署-環保統計查詢網-公務統計報表（執行機關資源回收成果統計）

圖5-1 全國執行資源回收成果比較及回收量成長分析圖



六、花蓮縣垃圾產生量及資源回收概況

111 年為有效處理垃圾及資源回收執行績效，並建立完善之資源回收體系，透過追蹤各鄉鎮市公所執行現況、研擬及落實各項執行策略，以達到有效之垃圾產生量減量並增加資源與廚餘回收量等目標，111 年垃圾產生量 151,710 公噸，資源回收量佔 82,747 公噸。

表 6-1 111 年花蓮縣垃圾產生量及資源回收概況

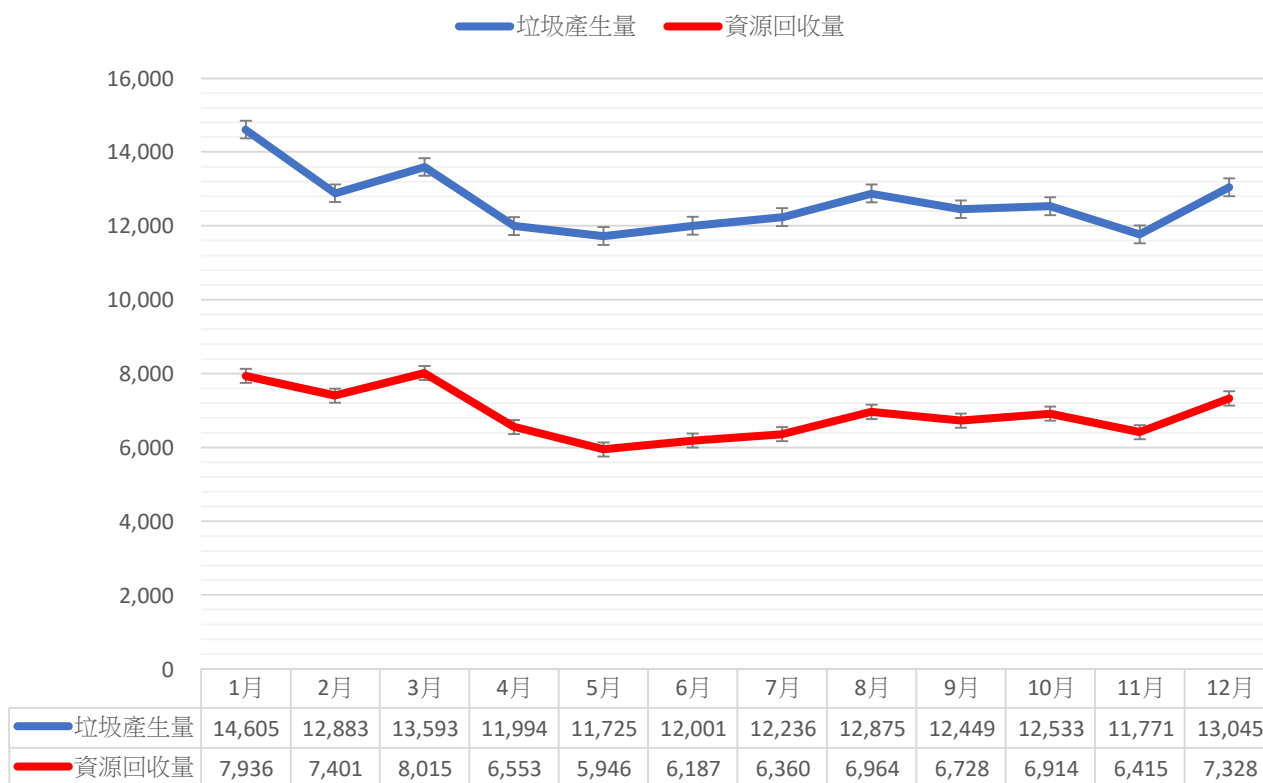
單位：公噸

項目	1月	2月	3月	4月	5月	6月	7月	8月	9月	10月	11月	12月	合計
垃圾產生量	14,605	12,883	13,593	11,994	11,725	12,001	12,236	12,875	12,449	12,533	11,771	13,045	151,710
資源回收量	7,936	7,401	8,015	6,553	5,946	6,187	6,360	6,964	6,728	6,914	6,415	7,328	82,747

註：1.垃圾產生量（總量）

2.資源回收量（可回收物）

圖6-1 111年花蓮縣垃圾產生量及資源回收概況



七、花蓮縣近六年垃圾產生量及資源回收概況

就歷年資料觀察，104 年以前執行機關回收之紙類、舊衣類、其他金屬類、光碟片、行動電話、其他等 6 項回收物，105 年起再納入其他塑膠製品、其他玻璃品、食用油等，111 年垃圾產生量比較 110 年增加 1,783 公噸，資源回收量比較 110 年增加 346 公噸。

表 7-1 花蓮縣近六年垃圾產生量及資源回收概況

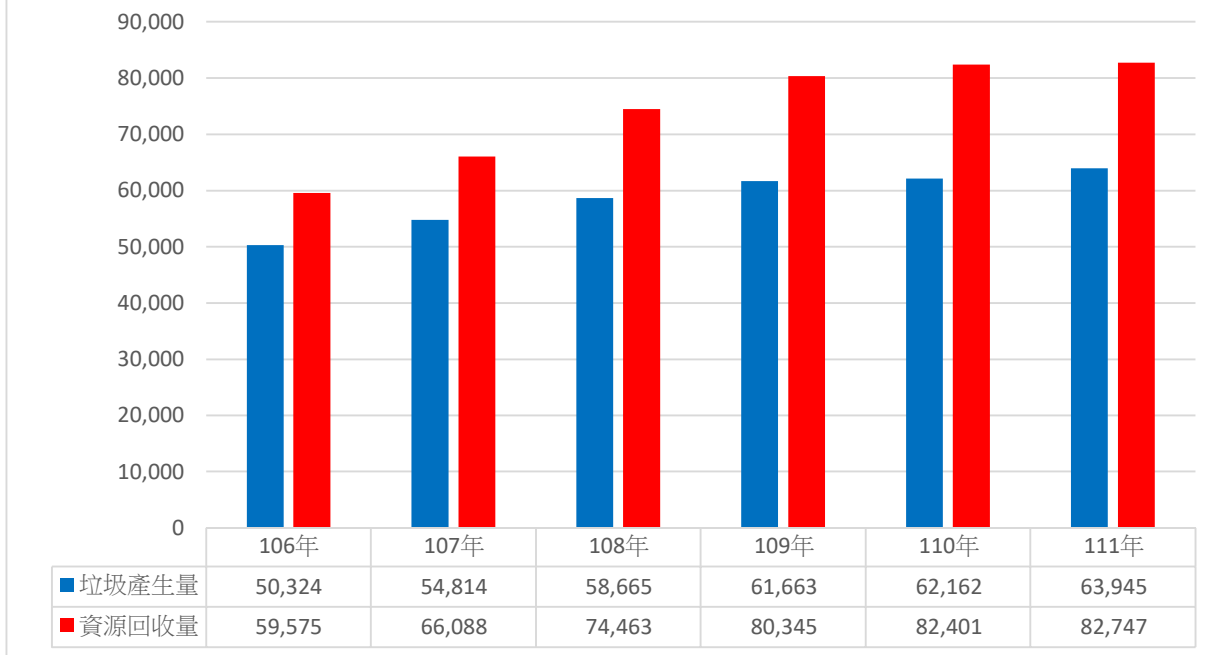
單位：公噸

項目	106 年	107 年	108 年	109 年	110 年	111 年
垃圾產生量	50,325	54,814	58,665	61,663	62,162	63,945
資源回收量	59,575	66,088	74,463	80,345	82,401	82,747

註：1.垃圾產生量（一般垃圾及事業員工垃圾）

2.資源回收量（可回收物）

圖7-1 花蓮縣近六年垃圾產生量及資源回收概況趨勢圖



八、結論

一、 垃圾減量與回收執行成果

透過各項成果等資料進行各鄉鎮市資源回收及廚餘回收推動成果分析及檢討，111年資源回收量82,747公噸，資源回收率為54.54%，比較上年度82,401公噸，資源回收率為54.70%，較上年度減少0.16%，顯示資源回收量有較去年增加，惟回收率有所略減。

二、垃圾減量與回收相關宣導與推廣

- (一) 清潔隊員教育訓練：雖有規劃清潔隊員之教育訓練，但經實地跟車及採樣結果發現落實度仍有待加強，可再針對隊員的業務執行考績列入評比項目，以期改善清潔隊員收運績效。
- (二) 村里資收站：部分村里資收站兌換人數或回收量相對偏低的情形，可以考慮自主推動各項可活絡社區發展的措施，如關懷長照據點、才藝課程、巡守隊等相關社區活動，並結合村里資收站運作，以期提高資收站之使用效率。
- (三) 學校、機關團體：部分回收設施或種類設置並不完善，需要清潔隊耗費相當人力物力進行二次分類後，才能變賣回收，若能制定相關準則供機關學校參考，在後端清潔隊清運時也可減少垃圾量。